



CABINET  
PICHELIN

[pichelin-immobilier.com](http://pichelin-immobilier.com)

## Fiche commerciale



**654€ / mois**  
Appartement, 30,45 m<sup>2</sup>

Dont 33 € de charge.

Honoraires TTC : 395,85 €

Dépôt de garantie : 1241,98 €

RÉFÉRENCE N°. 3320

**Nantes Centre - Au coeur du centre, aux pieds des commerces et des transports, au 2ème étage d'un immeuble de caractère, magnifique appartement meublé de type 1 bis, entièrement rénové aux prestations soignées et à la décoration raffinée. Ce bien de charme vous offre une vaste réception avec cuisine équipée ouverte, salle d'eau avec WC. Local vélos. Libre le 02/01/2025. Les provisions pour charges mensuelles comprennent : eau, ordures ménagères et charges locatives**

**SAINT-PASQUIER IMMOBILIER** - 94 rue des Hauts Pavés - Nantes | 02 40 40 38 56 | [contact@pichelin-immobilier.com](mailto:contact@pichelin-immobilier.com)

**DOBRÉE IMMOBILIER** - 8 rue Urvoy de Saint Bedan - Nantes | 02 40 69 36 37 | [dobree@pichelin-immobilier.com](mailto:dobree@pichelin-immobilier.com)

**TOUTES-AIDES IMMOBILIER** - 72 boulevard Ernest Dalby - Nantes | 02 555 999 11 | [toutesaides@pichelin-immobilier.com](mailto:toutesaides@pichelin-immobilier.com)

**SAINT-JOSEPH IMMOBILIER** - 136 rue Bressigny - Angers | 02 21 650 770 | [saint-joseph@pichelin-immobilier.com](mailto:saint-joseph@pichelin-immobilier.com)



CABINET  
PICHELIN

*pichelin-immobilier.com*



L'AVIS DE PISTACHE

Un vrai coup de foudre pour ce bien de charme, raffiné et fonctionnel!

## Caractéristiques du bien

### Informations générales

**Type de bien** Appartement

### Localisation

**Etage** 2  
**Accès école** 3 min  
**Accès Bus** 1 min  
**Accès tramway** 1 min  
**Accès gare** 5 min

### Intérieur

**Nombre de pièces** 1  
**Chambre(s)** 1  
**Salle(s) de bains** 0  
**Salle(s) d'eau** 1  
**W.C** 1  
**Cuisine** Amenagée Equipée  
**Nombre de niveaux** 1  
**Dalle** Bois  
**Hauteur sous plafond** 3.16 m  
**Type de chauffage** Individuel  
**Meca. chauffage** Convecteurs  
**Mode chauffage** Electrique  
**Etat intérieur** Très bon  
**Calme** Oui  
**Clair** Oui

### Aspects financiers

**Charges de copropriété** 602,72 €

**SAINT-PASQUIER IMMOBILIER** - 94 rue des Hauts Pavés - Nantes | 02 40 40 38 56 | [contact@pichelin-immobilier.com](mailto:contact@pichelin-immobilier.com)

**DOBRÉE IMMOBILIER** - 8 rue Urvoy de Saint Bedan - Nantes | 02 40 69 36 37 | [dobree@pichelin-immobilier.com](mailto:dobree@pichelin-immobilier.com)

**TOUTES-AIDES IMMOBILIER** - 72 boulevard Ernest Dalby - Nantes | 02 555 999 11 | [toutesaides@pichelin-immobilier.com](mailto:toutesaides@pichelin-immobilier.com)

**SAINT-JOSEPH IMMOBILIER** - 136 rue Bressigny - Angers | 02 21 650 770 | [saint-joseph@pichelin-immobilier.com](mailto:saint-joseph@pichelin-immobilier.com)



CABINET  
PICHELIN

*pichelin-immobilier.com*

## Extérieur

<b>Avec jardin</b>	Non
<b>Année construction</b>	1880
<b>Couverture</b>	Ardoises
<b>Neuf-Ancien</b>	Ancien
<b>Standing</b>	Bon
<b>Etat général</b>	Bon Etat
<b>Vis à vis</b>	Non
<b>Construction</b>	Pierre
<b>Fenêtres</b>	Bois simple vitrage
<b>Volets</b>	Bois
<b>Isolation</b>	Oui

## Bail

<b>Bail en cours</b>	Oui
----------------------	-----

## Terrain

<b>EDF</b>	Oui
<b>Gaz</b>	Non
<b>Eau ville</b>	Oui

## Pieces

<b>Entrée</b>	<b>Niveau</b>	2
	<b>Surface</b>	2.2 m <sup>2</sup>
<b>Réception</b>	<b>Niveau</b>	2
	<b>Surface</b>	18.12 m <sup>2</sup>
<b>Cuisine aménagée</b>	<b>Niveau</b>	2
	<b>Surface</b>	6.41 m <sup>2</sup>
<b>Salle d'eau WC</b>	<b>Niveau</b>	2
	<b>Surface</b>	3.72 m <sup>2</sup>
<b>Local vélos</b>	<b>Niveau</b>	0
	<b>Surface</b>	0 m <sup>2</sup>

**SAINT-PASQUIER IMMOBILIER** - 94 rue des Hauts Pavés - Nantes | 02 40 40 38 56 | [contact@pichelin-immobilier.com](mailto:contact@pichelin-immobilier.com)

**DOBRÉE IMMOBILIER** - 8 rue Urvoy de Saint Bedan - Nantes | 02 40 69 36 37 | [dobree@pichelin-immobilier.com](mailto:dobree@pichelin-immobilier.com)

**TOUTES-AIDES IMMOBILIER** - 72 boulevard Ernest Dalby - Nantes | 02 555 999 11 | [toutesaides@pichelin-immobilier.com](mailto:toutesaides@pichelin-immobilier.com)

**SAINT-JOSEPH IMMOBILIER** - 136 rue Bressigny - Angers | 02 21 650 770 | [saint-joseph@pichelin-immobilier.com](mailto:saint-joseph@pichelin-immobilier.com)



CABINET  
PICHELIN

*pichelin-immobilier.com*

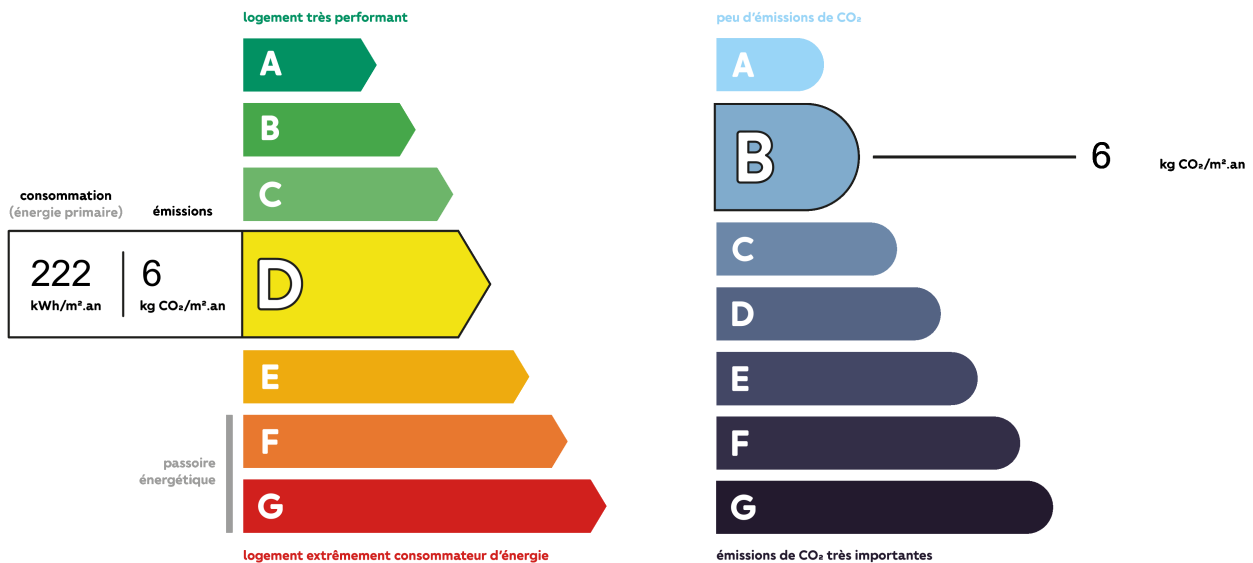
## Surfaces

Surface	30.45 m <sup>2</sup>
Surface terrain	199 m <sup>2</sup>
Surface Séjour	0 m <sup>2</sup>

## Autres

Ascenseur	Non
Grenier	Non
Parking borne électrique	Non
Fibre optique	Oui
Portail électrique	Non
Piscine	Non
Accès pmr	Non
Climatisation	Non
Sous-sol	Non

## Diagnostics



Montant estimé des dépenses annuelles d'énergie pour un usage standard entre 460 € et 660 €

SAINT-PASQUIER IMMOBILIER - 94 rue des Hauts Pavés - Nantes | 02 40 40 38 56 | contact@pichelin-immobilier.com

DOBRÉE IMMOBILIER - 8 rue Urvoy de Saint Bedan - Nantes | 02 40 69 36 37 | dobree@pichelin-immobilier.com

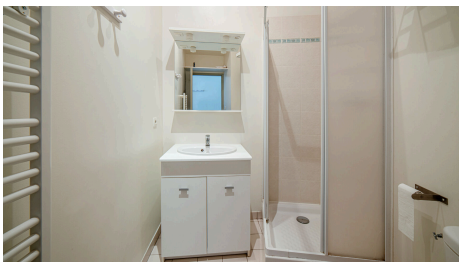
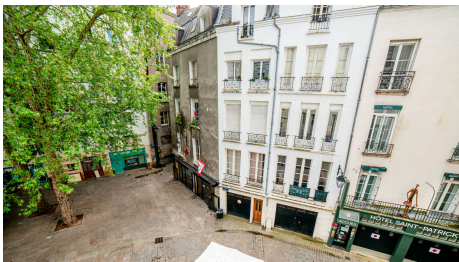
TOUTES-AIDES IMMOBILIER - 72 boulevard Ernest Dalby - Nantes | 02 555 999 11 | toutesaides@pichelin-immobilier.com

SAINT-JOSEPH IMMOBILIER - 136 rue Bressigny - Angers | 02 21 650 770 | saint-joseph@pichelin-immobilier.com



CABINET  
PICHELIN  
*pichelin-immobilier.com*

## Album photos du bien



**SAINT-PASQUIER IMMOBILIER** - 94 rue des Hauts Pavés - Nantes | 02 40 40 38 56 | [contact@pichelin-immobilier.com](mailto:contact@pichelin-immobilier.com)

**DOBRÉE IMMOBILIER** - 8 rue Urvoy de Saint Bedan - Nantes | 02 40 69 36 37 | [dobree@pichelin-immobilier.com](mailto:dobree@pichelin-immobilier.com)

**TOUTES-AIDES IMMOBILIER** - 72 boulevard Ernest Dalby - Nantes | 02 555 999 11 | [toutesaides@pichelin-immobilier.com](mailto:toutesaides@pichelin-immobilier.com)

**SAINT-JOSEPH IMMOBILIER** - 136 rue Bressigny - Angers | 02 21 650 770 | [saint-joseph@pichelin-immobilier.com](mailto:saint-joseph@pichelin-immobilier.com)



CABINET  
PICHELIN

*pichelin-immobilier.com*



**SAINT-PASQUIER IMMOBILIER** - 94 rue des Hauts Pavés - Nantes | 02 40 40 38 56 | [contact@pichelin-immobilier.com](mailto:contact@pichelin-immobilier.com)

**DOBRÉE IMMOBILIER** - 8 rue Urvoy de Saint Bedan - Nantes | 02 40 69 36 37 | [dobree@pichelin-immobilier.com](mailto:dobree@pichelin-immobilier.com)

**TOUTES-AIDES IMMOBILIER** - 72 boulevard Ernest Dalby - Nantes | 02 555 999 11 | [toutesaides@pichelin-immobilier.com](mailto:toutesaides@pichelin-immobilier.com)

**SAINT-JOSEPH IMMOBILIER** - 136 rue Bressigny - Angers | 02 21 650 770 | [saint-joseph@pichelin-immobilier.com](mailto:saint-joseph@pichelin-immobilier.com)